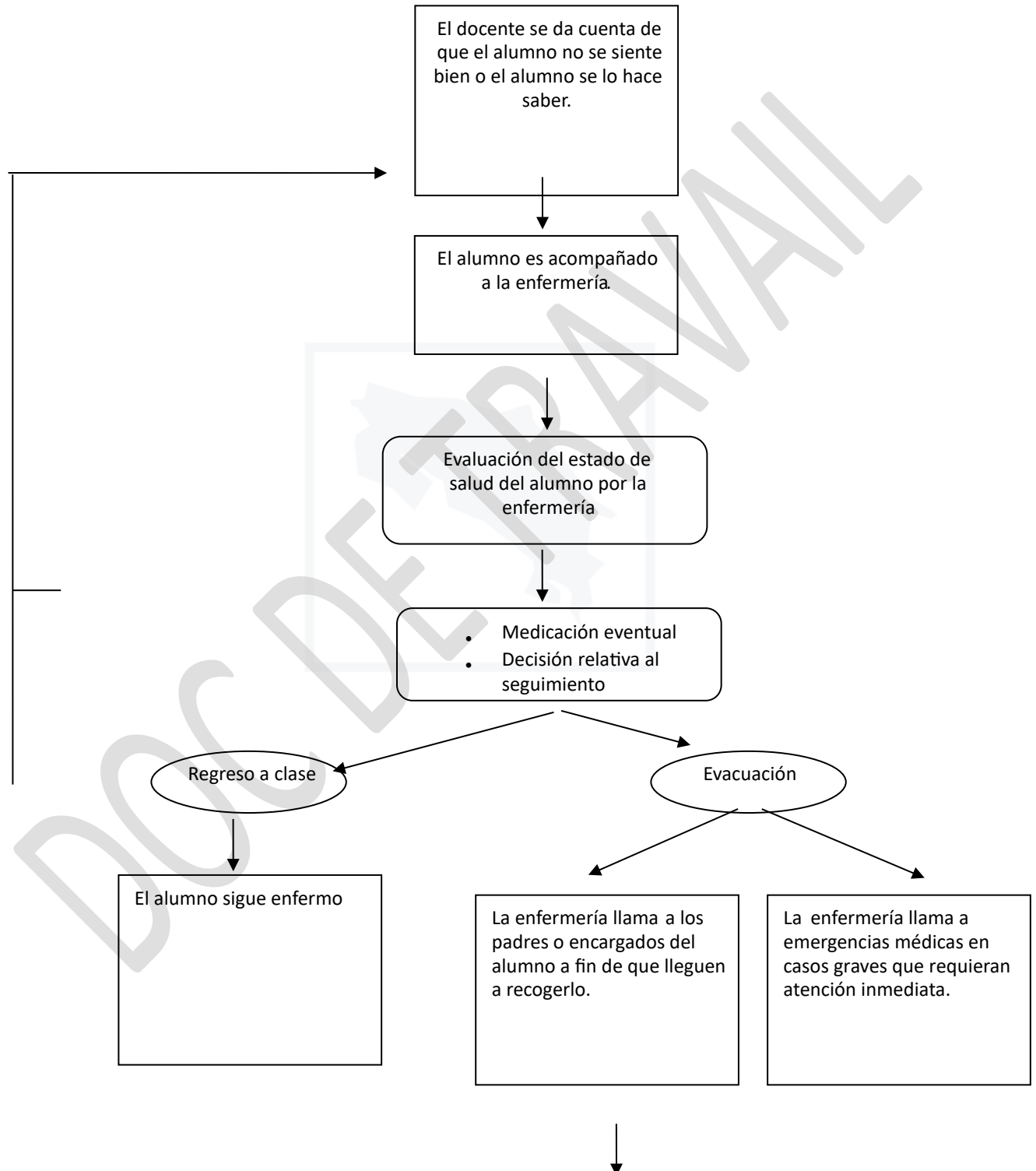




ANEXO Nº 2.

PROTOCOLO DE PASO POR LA ENFERMERÍA

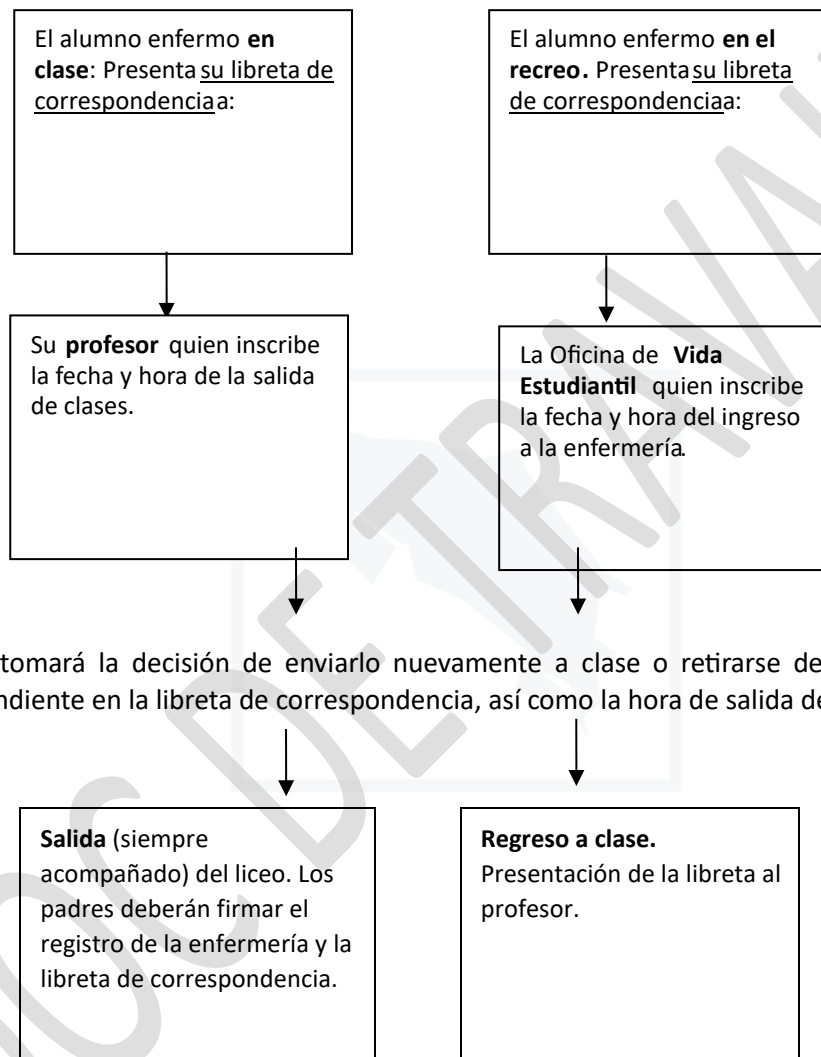
1. EN PREESCOLAR Y PRIMARIA





Según su estado, el alumno permanecerá en la enfermería o en la oficina de la dirección de primaria esperando la llegada de sus padres o encargados.

2. EN SECUNDARIA



Luego la enfermería tomará la decisión de enviarlo nuevamente a clase o retirarse del liceo. Ella indicará la información correspondiente en la libreta de correspondencia, así como la hora de salida de la enfermería



Los padres **deberán**
firmar la libreta de
correspondencia .

DOC DE TRAVAIL